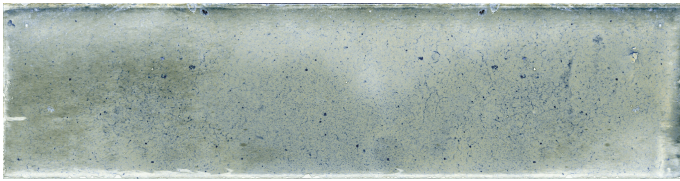


# Serie **Jazba**



# Jazba Sage Brillo 6x24,6

6x24,6



## Datos técnicos



Serie: JAZBA

Tipo pasta: Pasta Neutra

Producto: Jazba Sage Brillo 6x24,6

Deslizamiento R:

Formato: 6x24,6

Clase: Clase 0

Grupo Ventas: G.14

UPEC:

Tipo: PORCELANICO

Acabado: BRILLO

Formato	Tipo producto	Pzs./caja	m2/caja	Kg/caja	Cajas/palet	M2/Palet	Kg/palet
6x24,6	Base	34	0,500	9,333	120,000	60,000	1119,960

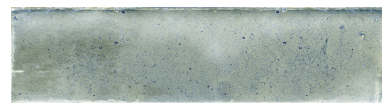
**JAZBA**

Aviso: el contenido de esta lista de embalajes es de carácter orientativo, los contenidos de los embalajes pueden variar. Por favor, consulte con nuestros comerciales para su relación exacta

---

## Ficha técnica

## Jazba Sage Brillo 6x24,6



Familia:	<b>PORCELANICO BRILLO</b>
Grupo de absorción:	<b>B1a</b>
Formato:	<b>6x24,6</b>
Dimensiones de Fabricación (mm):	<b>246 x 60 x 8,3</b>

## CARACTERÍSTICAS FÍSICAS

CARACTERÍSTICA	NORMA	VALOR
Tolerancias dimensionales y aspecto superficial	UNE-EN-ISO 10545-2	CUMPLE LA NORMA
Absorción de agua	UNE-EN-ISO 10545-3	E<0,5%
Fuerza de rotura (N)	UNE-EN-ISO 10545-4	>1300
Resistencia a la flexión (N/mm <sup>2</sup> )	UNE-EN-ISO 10545-4	>=35
Resistencia a la abrasión (PEI)	UNE-EN-ISO 10545-7	3
Resistencia choque térmico	UNE-EN-ISO 10545-9	CUMPLE LA NORMA
Resistencia al cuarteo	UNE-EN-ISO 10545-11	CUMPLE LA NORMA
Resistencia a la helada	UNE-EN-ISO 10545-12	CUMPLE LA NORMA
Dureza al rayado superficial- Mohs	UNE-EN-ISO 67101	3
Resistencia al deslizamiento   Péndulo	UNE-EN 16165:2022 anexo C	Clase 0
Resistencia al deslizamiento   Rampa	UNE-EN 16165:2022 anexo B	
Resistencia al deslizamiento   Andar descalzo	UNE-EN 16165:2022 anexo A	
Reacción al fuego	UNE-EN-ISO 13501-1	A1 - A1 FL
DCOF	DCOF	<0,42

**CARACTERÍSTICAS QUÍMICAS**

<b>CARACTERÍSTICA</b>	<b>NORMA</b>	<b>VALOR</b>
Resistencia a las manchas	UNE-EN-ISO 10545-14	CUMPLE
Resistencia a los productos químicos y sales de piscina	UNE-EN-ISO 10545-13	CUMPLE
Resistencia a los ácidos y álcalis de alta concentración	UNE-EN-ISO 10545-13	MIN HB
Resistencia a los ácidos y álcalis de baja concentración	UNE-EN-ISO 10545-13	MIN LB